



Das Intranet des Klinikums der Medizinischen Universität zu Lübeck

C.Schuster

Stabsstelle "Klinische Datenverarbeitung" der Med. Universität zu Lübeck

Gliederung

- * **Die spezielle Situation des Klinikums der MUL**
- * **"Politische" Vorgaben für das Intranet
Interdisziplinäre und prozeßorientierte Zusammenarbeit**
- * **Intranet: "MUL-Net"
Entwicklung und Stand**
- * **Inhalte und Schwerpunkte**
- * **Auswirkungen auf Unternehmensorganisation
"Unternehmenslernen"**
- * **Problemkreise und Zukunftsaussichten**

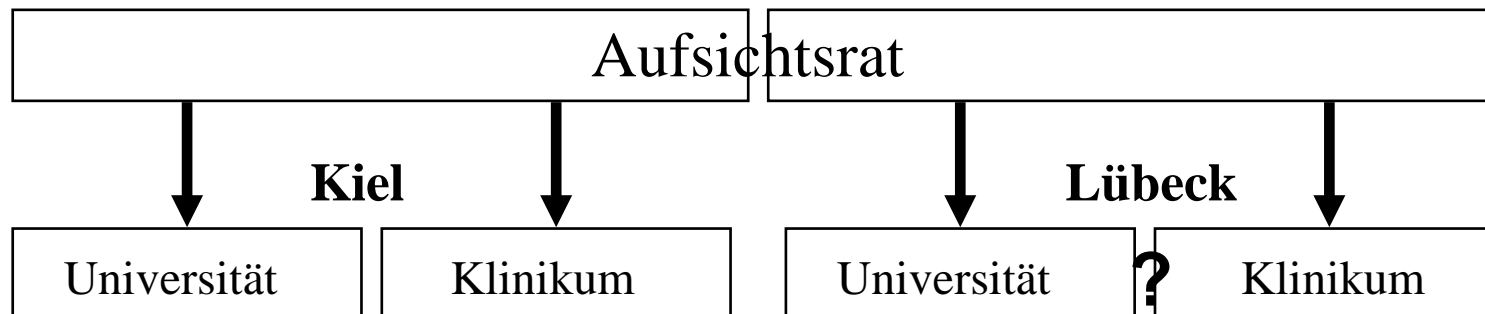
Target Movements - Strategie Unternehmensstruktur -> Hochschulrecht

Stand der Umsetzung II:

Neuordnung der Universitätsklinika:

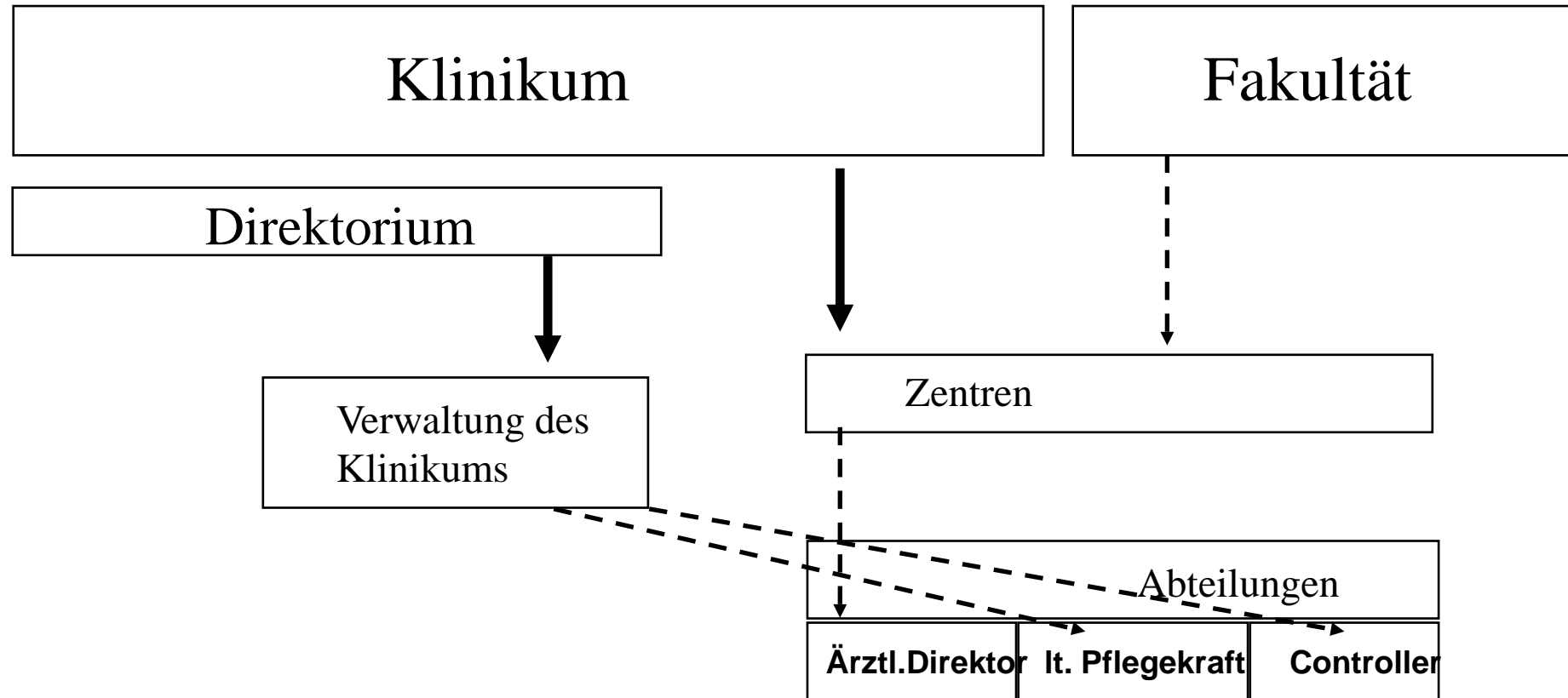
=> Verselbstständigung des Klinikums

- Seit 1.1.97 Sachsen-Anhalt (Halle, Magdeburg)
- Seit 1.7.97 Rheinland-Pfalz (Universitätsklinikum Mainz)
- Entwürfe : Baden-Württemberg (7/97), Hamburg (6/97), Bayern (6/97), Hessen (6/97)
- Referentenentwurf eines Gesetzes zur Neuordnung der Universitätsklinika Schleswig-Holsteins vom 1.9.97; 10.3.98 Kabinettsentwurf, Ende März Regierungsvorlage
Geplante Einführung: 1.1.99



Target Movements - Strategie Unternehmensstruktur -> Hochschulrecht

Planung von Ergebniscentern



Dezentralisierung mit zentraler Standardisierung

Ergebniszentrum

Warum Intranet ?

Anwendungskonzepte für Intranet und Extranet

**Publishing
Groupware**

Warehouse

**Information auf Abruf
Informationsbasis**

Information auf Abruf

Gemeinsame

**Informationsbereitstellung
Zusammenarbeit**

Einheitliche Bedienung

Interdisziplinäre

Informationssuche

Entscheidungsvorbereitung

Prozeßorientierte

Quelle: Intranet, Döge M., O'Reilly Verlag 1997

Vereinheitlichung der

Knowledge Management Interne

Vertriebsunterstützung

Dokumentenformate

Projekt Intranet: MUL-Net

Projektstand


- **Pilotprojekt 11/96 - 11/97**
- **Routine Administration 12/97**
- **Testbetrieb "klin. Arbeitsplätze" 12/97 - 2/98**

Intranet: Pilotprojekt MUL-Net

Ziele des Pilotprojektes

- **Sammlung von Anwenderwissen**
- **Schaffung von Akzeptanz für Intranet-Technologie**
- **Sammlung von Anwendererfahrungen**
- **Herausarbeiten von Nutzeraspekten**
- **Ermittlung der Zahl und Funktionalität relevanter Anwendungen bzw. Informationen**
- **Integration in Bestandssysteme**
- **Abschätzung Aufwand/Kosten für weitere Realisierungen**

Intranet: Pilotprojekt MUL-Net

<u>Zielgruppen:</u>	<u>Arbeitsplätze</u>	<u>User</u>
	ca. 200 im KKS	Pflege ca. 1100 Ärzte ca. 500
	ca. 130 im SAP	Verwaltung ca. 130
	ca. 50 Novell-User	Ärzte + Verwaltung
	<hr/>	
	Summe	1780 Personen

Intranet: Pilotprojekt MUL-Net

Vorgehensweise im Pilotprojektes

- **seit 11/96 Testaufbau auf Novell-Klinikserver**
- **Informationssammlung verschiedenster Bereiche und Abteilungen, Aufarbeitung durch Stabsstelle**
- **seit 1/97 erreichbar von Testanwendern (ca. 40)**
- **seit 9/97 Umstellung auf NT-Server des RZ**
- **Intranetschulungen durch Stabsstelle**
- **Beginn der Darstellung durch Anwender 12/97**
- **seit 12/97 Informationen im HTML-Format durch Anwender**

Intranet: Pilotprojekt MUL-Net

Vorgehensweise im Pilotprojektes

- **Pflege: Pflegestandards**
- **Innerbetriebliche Fort- und Weiterbildung**
- **Standards der Funktionsstellen (klin.Chemie, Radiologie, usw.)**
- **Ärztliche Standards**
- **Wissenschaftliche Informationen**

Intranet: Pilotprojekt MUL-Net IST-Stand

Protokolle:

- Qualitätszirkel "Handschuhe"**
- Qualitätszirkel "Dekubitus"**
- AG Pflegestandards "Funktionsdienst"**

Rundschreiben:

- Informationen des Sachgebietes 420:
Fallpauschalen und Sonderentgelte der 5.
Änderungsverordnung**

Beispiel: Eröffnungsseite


Netscape - [Intranet der Medizinischen Universität zu Lübeck]


File Edit View Go Bookmarks Options Directory Window Help

Back Forward Home Reload Images Open Print Find Stop


Location: http://141.83.201.183/intranet/frame.htm

What's New? What's Cool? Destinations Net Search People Software

 Home
└ [Direktorium](#)
└ [Referat/Stabsstellen](#)
└ [Dezernate](#)
└ [Pflegedienst](#)
└ [Personalrat](#)
└ [Med. und Pfleg. Info](#)
└ [Z.Uni-Einrichtungen](#)
└ [Kliniken](#)
└ [Zentr. Verzeichnisse](#)
└ [News](#)



Quickview:
[Lageplan](#)
[Organigramm](#)



Herzlich Willkommen im Intranet der Medizinischen Universität zu Lübeck

[Direktorium](#) (Projektgruppen, Arbeitsgruppen, Serviceregeln, Mitteilungen und Rundschreiben)

[Referat/Stabsstellen](#) (Qualitätsmanagement, Controlling, klin.DV und Rechtsangelegenheiten)

[Dezernate](#) (Zentrale Dienste, Personal-, Finanzwesen, Technik, Beschaffung, Arzneimittel)

[Pflegedienst](#) (Informationen der Pflegedienstleitung, Pflegestandards)

[Personalrat](#) (Informationen des nicht wissenschaftlichen & wissenschaftlichen Personalrates)


[Med.u.Pfleg. Informationsdienste \(Med. und Pfleg. Info\)](#) (Apotheke, Labor, Radiologie, Betriebsärztlicher Dienst, Standards, usw.)

[Zentrale Universitätseinrichtungen \(Z.Uni-Einrichtungen\)](#) (IBFW, Sicherheitsingenieur, usw.)

[Kliniken](#) (Anästhesiologie, Frauenheilkunde und Geburtshilfe, Nuklearmedizin und Strahlentherapie, Urologie)

[Zentrale Verzeichnisse \(Zetr. Verzeichnisse\)](#) (Telefon, Medikamente, Material, usw.)

[NEWS](#) (Änderungen und Neuigkeiten des Servers)



Document: Done

Aktuelle Inhalte:

Organisationseinheit	Inhalte	aktuelle Seiten
Direktorium	Organigramme, Mitteilungen, Rundschreiben	3
Stabsstellen,Referat	Controlling, klin.DV, Qualitätsmanagement	61
Dezernate	Organigramme, Mitteilungen, Rundschreiben	50
Pflegedienstleitungen	Organigramm des Pflegedienstes	2
	Informationen der Pflegedienstleitungen(II,III,IV)	110
	Pflegestandards	140
	Enterale Ernährung	60
Personalrat (W)	Info für neue wissenschaftl.Mitarbeiter	34
Medizinische Info	Apotheke, Labore, Radiologie, Leistungsstellen	785
	klin. Chemie und Hämatologie	
	Radiologiehandbuch	
Klinik-Info	Informationen der Kliniken, AWMF,Krebsregister	ca.1300
Zentrale univ. Einrichtungen	Sicherheitshandbuch	32
Zentrale Verzeichnisse	Telefonbuch, Material (SAP)	ca. 150+ca.450 (Katalog)
Summe		ca. 2750 Seiten

Intranet: Pilotprojekt MUL-Net

Bisherige Erfahrungen

- **Extrem hohe Akzeptanz der Anwender**
- **kein Schulungsaufwand für Browserbedienung**
- **einfache Sammlung von Anwenderinformationen**
- **Schulungsaufwand für Informationsanbieter ca. 3-4 Std.**
- **einfache Integration in Bestandssysteme**
- **gewünschte Funktionalität:**
 - **Mailing**
 - **geschlossenen Benutzergruppen**
- **Integration mit Informationen aus Wissenschaftsnetz**

Intranet: Organisationskonzept

- keine zentraler Einrichtung einer "Informationsbehörde"
- jede Organisationseinheit ist für Inhalt eigenverantwortlich
- zentrale Schulungen
- zentrale Vorgaben für Aufbau und Inhalt => Direktorium
- zentrale Vorgaben über Design und Layout (Corporate Design) => Direktorium
- zentraler EDV-Administrationsaufwand <2 Std./Woche (Mahnfunktion "unatraktiver Seiten" und "leere Links")

Änderung der Organisation

Änderung der Informationserzeugung:

- **Tätigkeit der Mitarbeiter, die bisher Informationen erstellt haben, wird sich ändern müssen:**
 - **Mitarbeiterselbstbedienung** : Informationen bei Bedarf
- **"Information just in Case":**
 - **Gießkannenprinzip**: Informationen für "alle Fälle"

==> Informationsabholpflicht anstatt
Informationsbringeschuld

**==> Unternehmen muß seine Informationskultur
anpassen !**

Änderung der Organisation

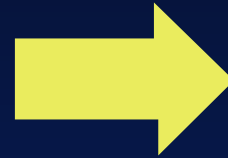
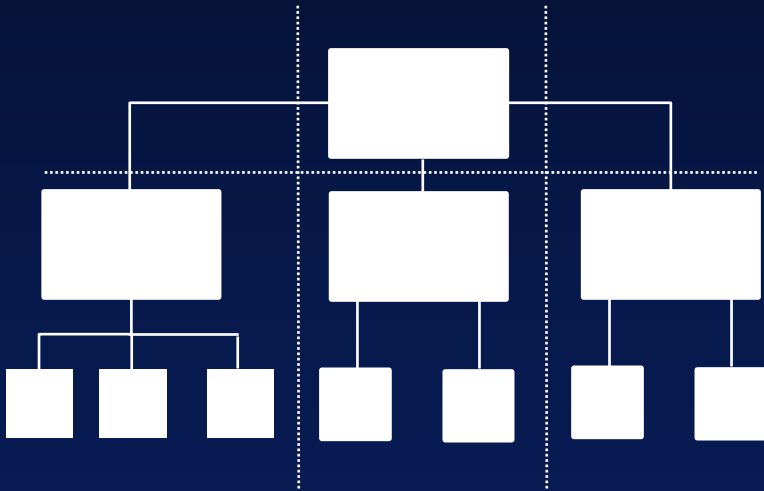
Änderung der Informationserzeugung:

- **Tätigkeit der Mitarbeiter, die bisher Informationen erstellt haben, wird sich ändern müssen:**
 - **Informationen müssen für Empfänger relevant und aktuell sein**
 - **exakte Kenntnis der entspr. Informationsbedürfnisse**
 - **Konzentration auf Inhalte, nicht auf Verteilung**
 - **exaktere Formulierungen**
 - **selbst aktiv Informationsrecherche betreiben**

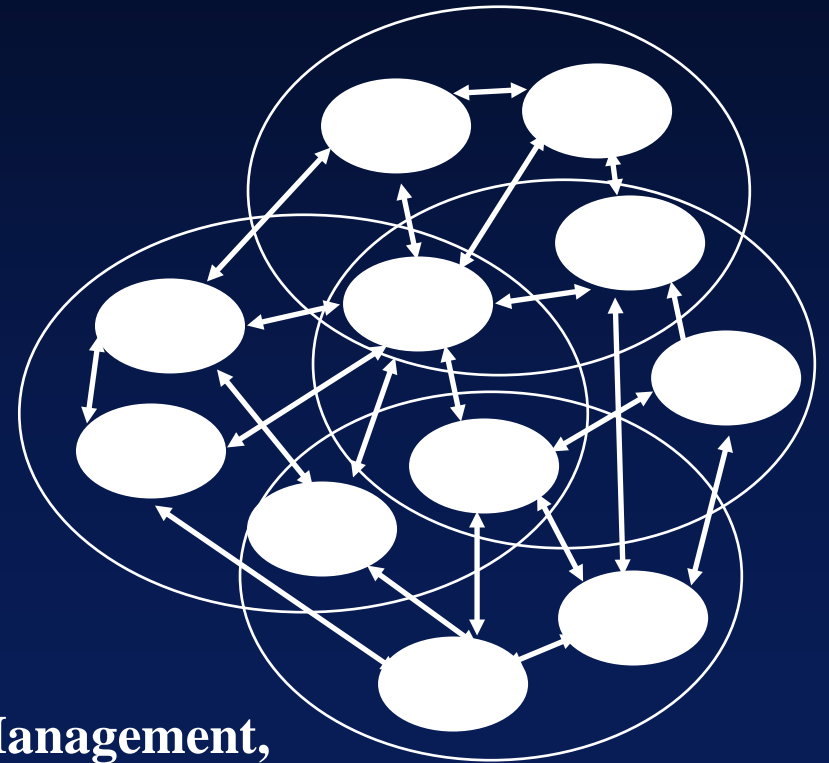
Quelle: Intranet, Döge M., O'Reilly Verlag 1997

Wie verändert sich unsere Arbeitsorganisation ?

Hierarchisch-arbeitsteilige
Organisation



Netzwerkorganisation



Quelle: Doppler K., Lauterburg Ch.: Change Management,
Campus Verlag 1995

Organisation

Forschung - Lehre - Krankenversorgung

Forschung:

Wissenschaftsnetz - Internet

Adresse: www.mu-luebeck.de

Lehre

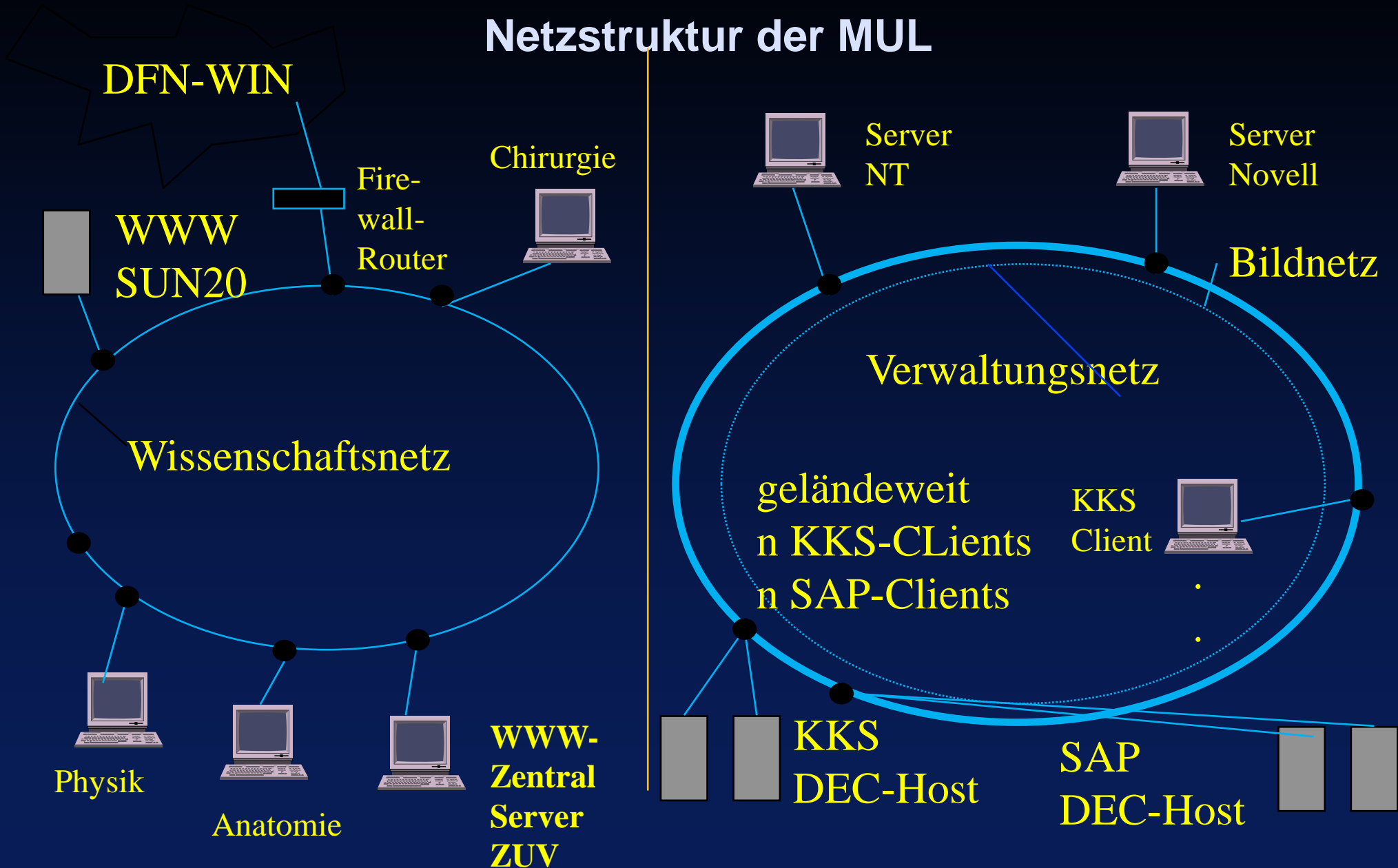
**Multimedia-Server - Internet
MESH**

Adresse: www.mesh.mu-luebeck.de

Krankenversorgung

Verwaltungsnetz _____ - _____ Intranet

Netzstruktur der MUL



Target Movements - Strategie Unternehmensstruktur -> Hochschulrecht

**Probleme: Welche Informationen werden zur Führung von
Ergebniscentern dezentral benötigt ?**

Entwicklungsstrategien - Erfolgsfaktor Informationsmanagement

Aufbau eines Führungsinformationssystems

- * Bereitstellung aktueller, richtiger, zeitnaher und benötigter Informationen
- * Definition von "Key Indicators" für das Management
(Klinikumsleitung, Klinik- und Abteilungsleitungen)
- * Bereitstellung medizinischer Informationen für Krankenversorgung und Forschung
- * unternehmensweiter organisierter Informationszugriff
(sowohl für administrative als auch medizinische Informationen)
- * Aufbau einer Infrastruktur zur Kommunikation auf elektronischem Wege

Quelle: EDV-Gesamtplan 95-99 Baden-Württemberg
Entwicklungsstrategien der Informationsverarbeitung
Ministerialrat Dr.Buchholz, Ministerium f. Wissensch.&Forschg, Stuttgart